

# Aglomeracja Opolska

## obszar funkcjonalny Opola

*Wspólnie osiągniemy więcej*

## Aglomeracja Opolska:

- płaszczyna współpracy jednostek samorządu terytorialnego województwa opolskiego
- powstała:**
- we wrześniu 2012r. na mocy *Porozumienia w sprawie utworzenia Aglomeracji Opolskiej*
  - w październiku 2013r. zostało powołane Stowarzyszenie Aglomeracja Opolska
- tworzy ją:**
- 21 gmin województwa opolskiego, znajdujących się w obszarze funkcjonalnym Opola

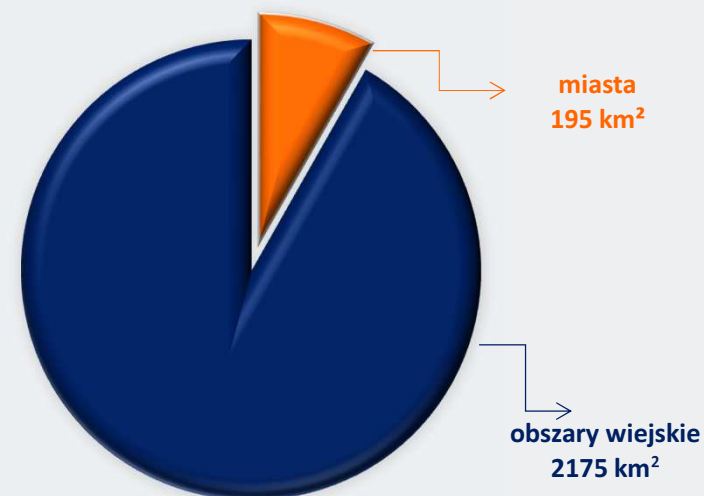


## Powierzchnia Aglomeracji Opolskiej

**2 370 km<sup>2</sup>** - całkowita powierzchnia obszaru Aglomeracji Opolskiej  
(1/4 powierzchni województwa opolskiego)

z tego:

- **miasta – 8,23 %**
- **obszary wiejskie - 91,77 %**



## Liczba ludności Aglomeracji Opolskiej

Całkowita liczba mieszkańców  
Aglomeracji Opolskiej- **339 269**

- **1/3** mieszkańców województwa opolskiego
- 55 % mieszka w miastach
- gęstość zaludnienia- 143 osoby/ km<sup>2</sup>



## Potencjał Aglomeracji Opolskiej

- ✓ Bezpieczeństwo energetyczne
- ✓ Dogodne położenie w układzie komunikacyjnym zewnętrznym
- ✓ Bliskość portów lotniczych
- ✓ Zróżnicowana struktura gospodarki, w tym sektora produkcyjnego
- ✓ Dobra kondycja małych i średnich przedsiębiorstw
- ✓ Zasoby dla rozwoju gałęzi przemysłu spożywczego, wapienniczego i cementowego
- ✓ Dostęp do wykwalifikowanych zasobów ludzkich (pracownicy z doświadczeniem międzynarodowym, znajomość języków obcych)
- ✓ Dobrze rozwinięty sektor usług
- ✓ Wysoka dostępność do infrastruktury społecznej

Pozycja rankingowa 2012	Aglomeracja	Społeczeństwo i infrastruktura społeczna		Infrastruktura techniczna		Gospodarka		Środowisko		Wskaźnik sumaryczny	
		2011	2012	2011	2012	2011	2012	2011	2012	2011	2012
1	Warszawska	9,3	7,7	2	1,3	16,9	17,2	-4,1	-2,1	24,1	24
2	Poznańska	10	9,8	0,6	0,5	10,2	9,9	-1,3	-0,3	19,5	19,9
3	Wrocławska	9	11,1	0,9	0,1	5,7	6,4	-0,6	-1	15	16,6
4	Krakowska	8,7	8,5	3	2,3	3,5	3,5	-2,3	-2,6	13	11,7
5	Rzeszowska	2,8	3,8	0,6	1,4	-4,6	-4,8	3	2,8	1,7	3,2
6	Olsztyńska	11,5	10,1	-2,1	-1,5	-10,2	-9,5	2	2,5	1,3	1,5
7	Opolska	6,3	8,2	-2,2	-3,6	-4,1	-3,6	-0,6	-0,7	-0,5	0,2
8	Gdańska	-9,8	-9,8	1,3	2	2,4	1,9	3,1	2,6	-2,9	-3,3
9	Zielonogórska	0,2	1,3	-1,7	-1,2	-6,3	-5	1,6	1,4	-6,3	-3,5
10	Łódzka	-4,6	-6,2	0,8	0,2	1,2	1,4	0,5	0,5	-2,1	-4,2
11	Szczecińska	-7	-7,4	-1,6	0,4	4	3,8	-2	-2,1	-6,5	-5,4
12	Górnośląska	-11	-10,2	4,3	3	-0,3	-0,6	1,4	1,8	-5,6	-6,1
13	Białostocka	-2,6	-2	-1,9	-0,4	-7,1	-6,7	0,1	-0,4	-11,4	-9,5
14	Bydgosko-Toruńska	-12,1	-13,2	-1,2	-1,2	-0,5	-0,2	0,4	1,3	-13,4	-13,3
15	Lubelska	-4,1	-4,7	-1,5	-0,9	-6,2	-6,9	-2,3	-2,4	-14,1	-14,9
16	Kielecka	-6,6	-6,8	-1,6	-2,3	-4,7	-6,7	1,1	-1,2	-11,8	-17



## Aglomeracja Opolska na tle pozostałych obszarów funkcjonalnych miast wojewódzkich

W rankingu zbiorczym Aglomeracja Opolska plasuje się na **7 pozycji** spośród aglomeracji miast wojewódzkich.

### W czym jesteśmy konkurencyjni?

- ✓ **Społeczeństwo i infrastruktura społeczna** Aglomeracji Opolskiej
- ✓ Silna pozycja AO w zakresie **kapitału ludzkiego**
- ✓ **Gospodarka** Aglomeracji Opolskiej wypadła bardzo dobrze na tle aglomeracji o podobnej wielkości
- ✓ **Zewnętrzna dostępność transportowa**

## Podstawowe obszary współpracy AO

- Planowanie strategiczne i przestrzenne
- Rozwój gospodarczy i wspólne działania na rzecz pozyskiwania inwestorów
- Zbiorowy transport publiczny
- Edukacja
- Transfer nowych technologii z centrów naukowych Opola do podmiotów gospodarczych Aglomeracji
- Ochrona środowiska
- Bezpieczeństwo publiczne



## Dokumenty strategiczne i programowe Aglomeracji Opolskiej

**Strategia rozwoju Aglomeracji  
Opolskiej  
na lata 2014-2020**

**Studium komunikacyjne**

**Studium koncepcyjne dziedzictwa  
kulturowego Aglomeracji Opolskiej**

**Strategia Zintegrowanych Inwestycji  
Terytorialnych Aglomeracji Opolskiej**

**Program rozwoju gospodarczego Aglomeracji  
Opolskiej**

**Koncepcja programowo- przestrzenna sieci  
szerokopasmowej**

**Studium koncepcyjne kompleksowej  
modernizacji systemu edukacji obszaru  
Aglomeracji Opolskiej**

## Cele strategiczne Aglomeracji Opolskiej

Rozwój gospodarczy AO

Poprawa wewnętrznej  
dostępności  
komunikacyjnej AO

Wysoka jakość edukacji

Ochrona środowiska

Rozwój obszarów  
wiejskich

## Rozwój gospodarczy Aglomeracji Opolskiej

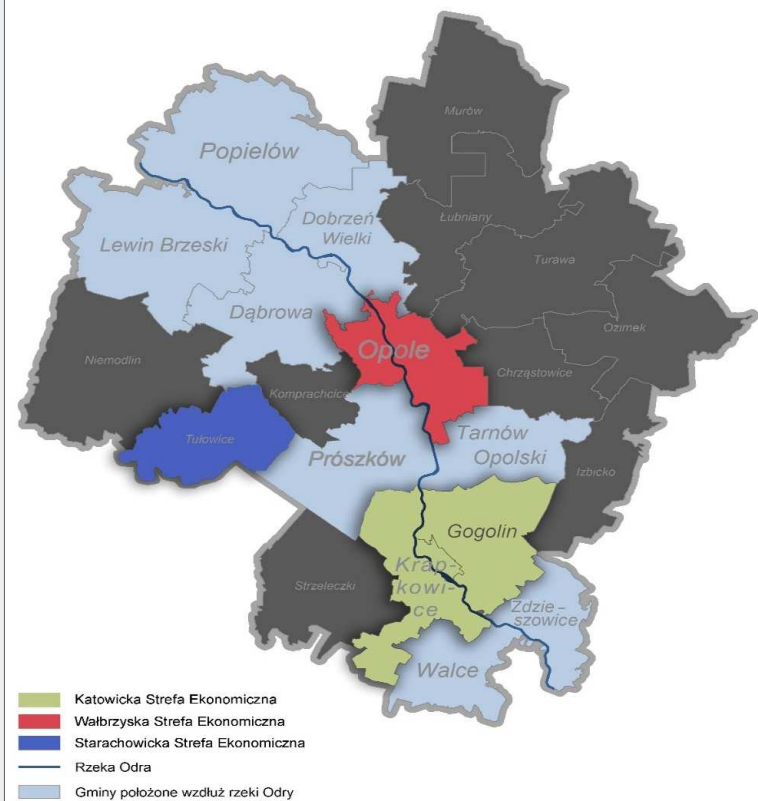
**Cel:**

**Wzmocnienie atrakcyjności  
inwestycyjnej Aglomeracji  
Opolskiej**

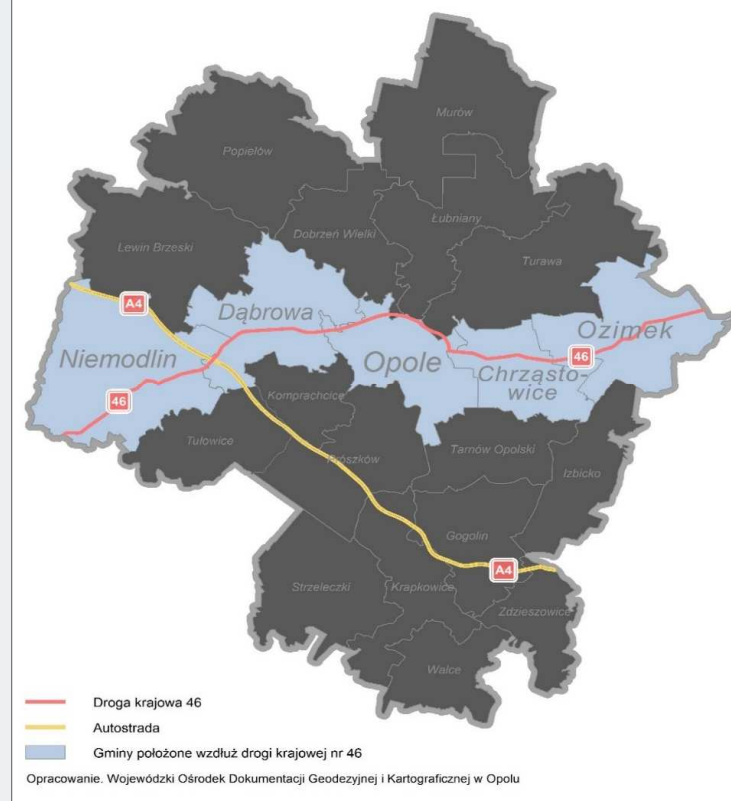
### Co planujemy zrobić?

- ✓ Przygotować tereny inwestycyjne w AO
- ✓ Stworzyć wspólną ofertę inwestycyjną
- ✓ Stworzyć zintegrowany system obsługi inwestora

Pasma rozwojowe wzdłuż rzeki Odry



Pasma rozwojowe wzdłuż drogi krajowej nr 46



## Wysoka jakość edukacji w Aglomeracji Opolskiej

Cel:

Wsparcie kształcenia ogólnego  
i zawodowego w Aglomeracji Opolskiej

### Co planujemy zrobić?

- ✓ Rozwinąć u dzieci i młodzieży kompetencje kluczowe niezbędne w życiu dorosłym
  - ✓ Rozwinąć pasje i zainteresowania oraz umiejętności językowe i pracy zespołowej na wszystkich etapach edukacyjnych
  - ✓ Zwiększyć dostępność do zajęć dodatkowych w ramach kształcenia ogólnego
  - ✓ Rozwinąć i wzmocnić bazę naukową i dydaktyczną (TIK)
- 
- ✓ Poprawić edukację zawodową i podnieść jej prestiż
  - ✓ Utworzyć klastry szkolnictwa zawodowego i przedsiębiorstw
  - ✓ Wprowadzić kształcenie dualne- łączenie teorii z praktyką
  - ✓ Doposażyć pracownie techniczne kształcenia zawodowego

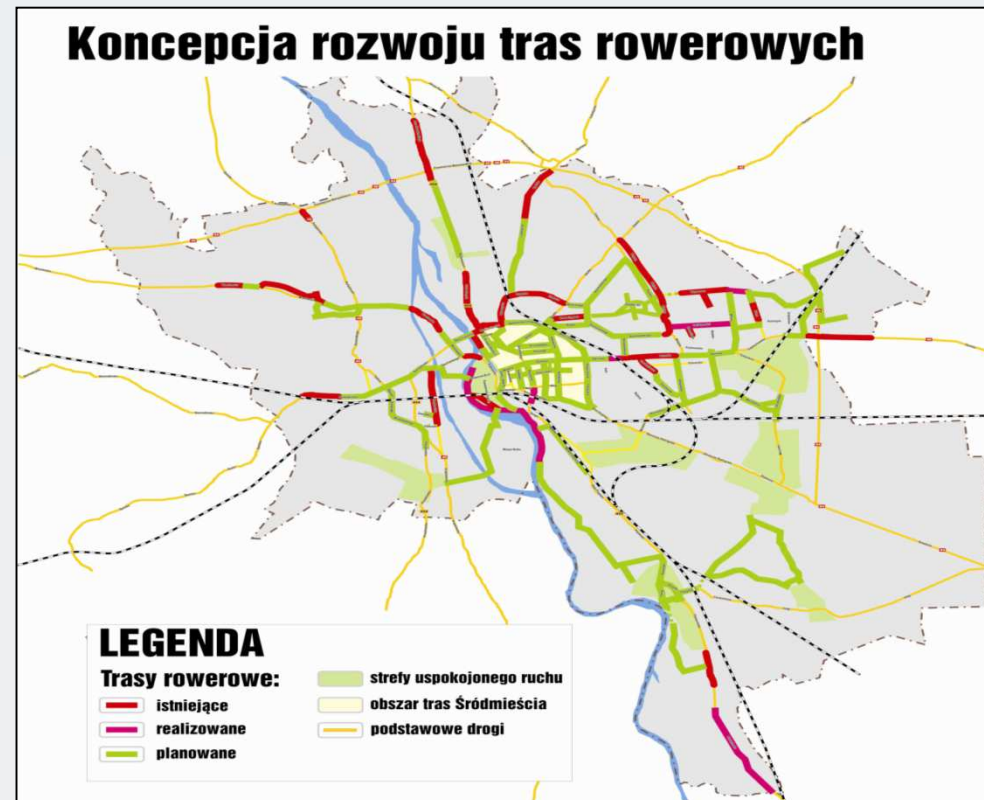
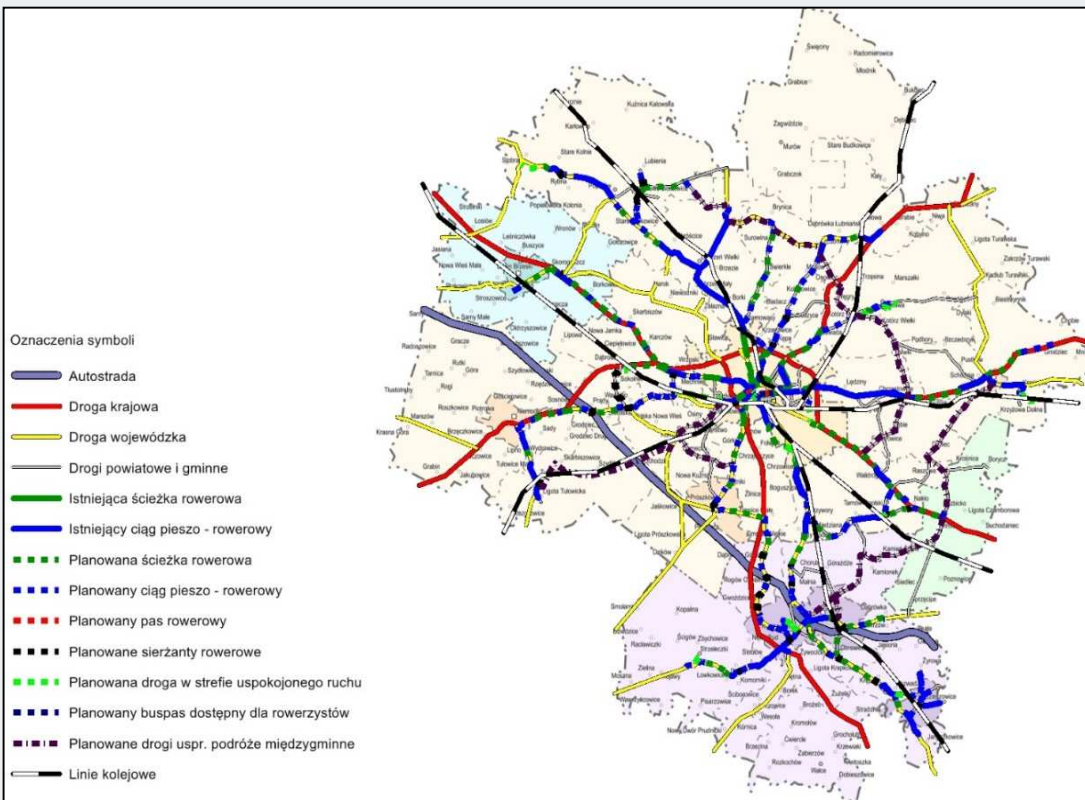
## Poprawa dostępności komunikacyjnej Aglomeracji Opolskiej

Cel:

**Rozwój niskoemisyjnego transportu zbiorowego i innych przyjaznych środowisku form mobilności w Aglomeracji Opolskiej**

### Co planujemy zrobić?

- ✓ Zakupić niskoemisyjne autobusy
- ✓ Uruchomić nowe linie komunikacyjne
- ✓ Utworzyć strefy uspokojonego ruchu
- ✓ Stworzyć spójny system tras rowerowych o łącznej długości **371,1 km**
- ✓ Stworzyć parkingi *Bike and Ride* oraz *Park and Ride* – **łącznie 61 szt.**
- ✓ Wprowadzić system dynamicznej informacji pasażerskiej



**Cel:**

**Stworzenie warunków do zwiększenia podaży e-usług w sferze publicznej na terenie Aglomeracji Opolskiej**

### **Co planujemy zrobić?**

Zbudować Optyczną Sieć Teleinformatyczną Aglomeracji Opolskiej- **OSTA**

### **Jakie to przyniesie efekty?**

- ✓ Upowszechnienie dostępu do szerokopasmowego Internetu na terenie Aglomeracji Opolskiej
- ✓ Rozwój kompetencji cyfrowych mieszkańców
- ✓ Ożywienie gospodarcze, szczególnie w obszarze małej i średniej przedsiębiorczości
- ✓ Podłączenie instytucji i obiektów publicznych do sieci teleinformatycznej
- ✓ Rozwój elektronicznych usług publicznych
- ✓ Zwiększenie atrakcyjności inwestycyjnej AO



## Ochrona środowiska

### Cele:

- Ograniczenie niskiej emisji przez zwiększenie efektywności energetycznej
- Zwiększenie ochrony ludności i mienia przed skutkami zagrożeń naturalnych

### Co planujemy?

- ✓ Zwiększenie efektywności energetycznej budynków użyteczności publicznej na terenie Aglomeracji Opolskiej
- ✓ Budowę i modernizację oświetlenia publicznego
- ✓ Stworzenie planów gospodarki niskoemisyjnej
- ✓ Zwiększenie zastosowania OZE
- ✓ Stworzenie programu przeciwdziałania i ograniczania skutków zjawisk ekstremalnych na terenie AO

## **Aglomeracja Opolska spełnia rolę:**

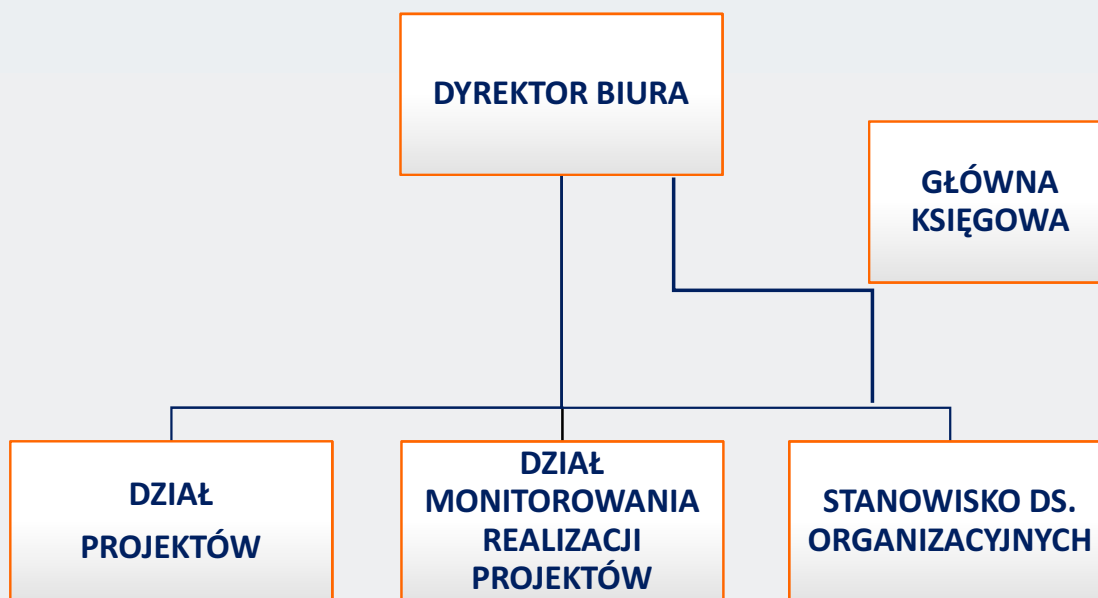
- **Związku ZIT w województwie opolskim**

**Stowarzyszenie Aglomeracja Opolska** spełnia funkcję **Związku ZIT**- wspólnej reprezentacji jednostek samorządu terytorialnego tworzących obszar funkcjonalny miasta wojewódzkiego Opola, wdrażających **Zintegrowane Inwestycje Terytorialne**.



Działanie ZIT	Alokacja w mln euro
Przygotowanie terenów inwestycyjnych w Aglomeracji Opolskiej	8,0
Efektywność energetyczna w budynkach publicznych w Aglomeracji Opolskiej	6,0
Strategie niskoemisyjne w Aglomeracji Opolskiej, w tym: ✓ Zintegrowany system dróg rowerowych ✓ Budowa i modernizacja oświetlenia ulicznego	40,9
Dziedzictwo kulturowe i kultura w AO	2,0
Wsparcie edukacji przedszkolnej w Aglomeracji Opolskiej	2,6
Wsparcie kształcenia ogólnego w Aglomeracji Opolskiej	8,0
Wsparcie kształcenia zawodowego w Aglomeracji Opolskiej	3,9
<b>RAZEM ALOKACJA ZIT (dofinansowanie - 85%)</b>	<b>71,4 mln euro</b> 299,8 mln pln
<b>Razem wartość projektów = 100 %</b>	<b>84,0 mln euro</b> 352,8 mln pln

## Struktura biura Stowarzyszenia Aglomeracja Opolska



## Zadania biura *Stowarzyszenia Aglomeracja Opolska* o charakterze ogólnym

- ✓ Obsługa posiedzenia Walnego Zgromadzenia, Zarządu i Komisji Rewizyjnej, m.in. sporządzanie protokołów z tych posiedzeń,
- ✓ Opracowywanie projektów zmian Statutu i innych aktów normatywnych Stowarzyszenia,
- ✓ Prowadzenie spraw członkowskich, w tym rejestru członków, gromadzenie innych dokumentów związanych z członkostwem, a także utrzymywanie bieżącego kontaktu z członkami zwyczajnymi, wspierającymi i honorowymi,
- ✓ Gromadzenie i udostępnianie informacji z zakresu działalności Stowarzyszenia i w tym celu m.in. przygotowywanie stosownych wydawnictw, informacji internetowych i współdziałanie ze środkami masowego przekazu,
- ✓ Współdziałanie z administracją samorządową, rządową, organizacjami pozarządowymi i innymi podmiotami w realizacji zadań Biura,
- ✓ Wykonywanie zadań Związku ZIT.



**Dziękuję za uwagę**

**Danuta Wesołowska**  
**Kierownik działu Monitorowania Realizacji Projektów**  
**tel. 77/54 17 935**  
**[danuta.wesolowska@ao.opole.pl](mailto:danuta.wesolowska@ao.opole.pl)**  
**[www.aglomeracja-opolska.pl](http://www.aglomeracja-opolska.pl)**