A stylized, colorful illustration of a landscape. The foreground features rolling green hills with a brown path. On the left, there is a green tree, a purple flower, and an orange flower. A small red bird is flying in the sky. The background consists of layered blue and white waves, suggesting a sky or water.

Przykładowy pakiet
turystyczny opracowany
przez uczestników zespołu
Turystyka

Aglomeracji Opolskiej



Temat : Oferta wyjazdu integracyjnego



Grupa docelowa: pracownicy



Pakiet turystyczny

Nazwa pakietu: *Oferta wyjazdu integracyjnego*

Region: *Aglomeracja Opolska*

Liczba dni: *2 dni*

Składowe pakietu: *1 nocleg, wyżywienie, sptyw kajakowy, atrakcje: park dendrologiczny w Lipnie, dom ks. Jana Dzierżona w Kartowicach , wieża Piastowska, starówka Opola.*



DZIEŃ 1



DZIEŃ 1

Przejazd z Opola do Lipna

Opole jest stolicą i liderem regionu – centrum społeczno – gospodarczym skupiającym funkcje administracyjne, edukacyjne, gospodarcze, kulturalne i rekreacyjne.

Znajduje się w centralnej części województwa, co jest walorem nie do przecenienia zwłaszcza dla tych Opolan, którzy korzystają tu z rozlicznych usług o charakterze turystycznym.

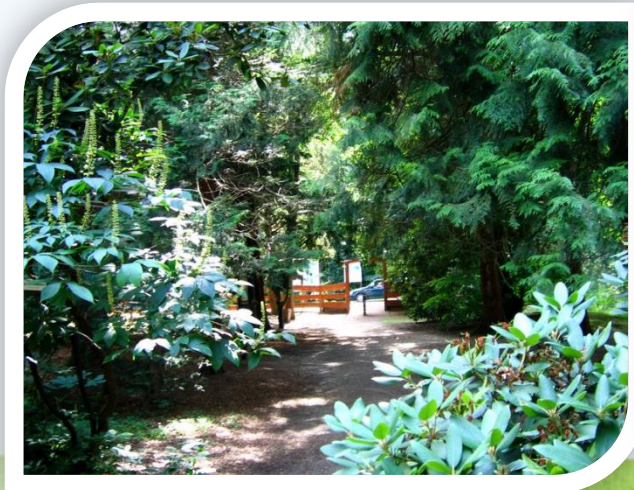
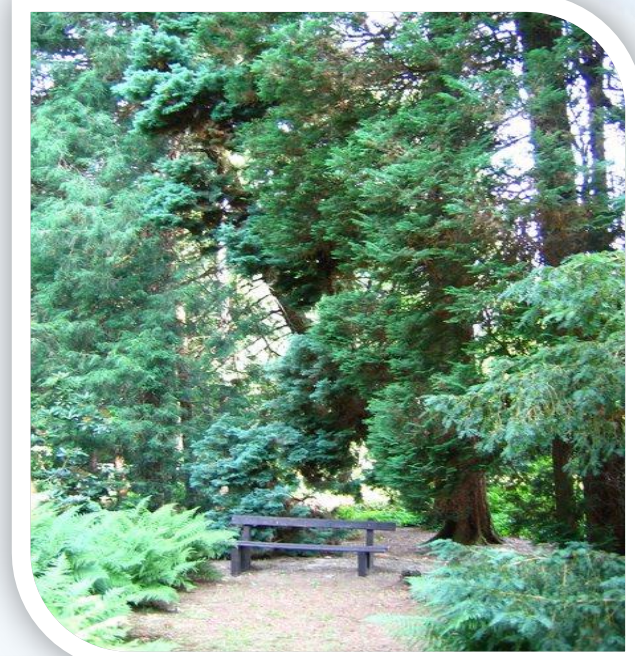
W sąsiedztwie autostrady A4, Opole jest dobrze skomunikowane z innymi ośrodkami południowej Polski



DZIEŃ 1

Park dendrologiczny w Lipnie

Ogród dendrologiczny w Lipnie powstał w 1783 roku z inicjatywy rezydującego na zamku w pobliskim Niemodlinie Jana Nepomucena Karola Praschmy. Jest najstarszym arboretum w Polsce a wiele drzew ma ponad 200 lat.



DZIEŃ 1 Park dendrologiczny w Lipnie



Na terenie ogrodu rośnie wiele gatunków drzew ze strefy umiarkowanej Ameryki Północnej, Azji, Europy Południowej, sprzyjają temu panujące tu warunki klimatyczne i gruntowe. Park jest najcieplejszym miejscem Opolszczyzny – średnia roczna temperatura wynosi $8,6^{\circ}\text{C}$, a śródleśne położenie ogrodu sprawia, że rosnące tu rośliny są osłonięte od mrozu i wiatru. Jest to obszar, który we wczesnym średniowieczu zajmowała Przesieka Śląska, puszcza oddzielająca Śląsk Dolny od Górnego, gdzie w XVIII wieku urządzono krajobrazowy park angielski.

DZIEŃ 2

Przejazd do gminy Lewin Brzeski



Gmina Lewin Brzeski leży u ujścia Nysy Kłodzkiej do Odry, w zachodniej części województwa opolskiego przy głównych szlakach komunikacyjnych południowej Polski. Południowym obrzeżem biegnie autostrada A4, łącząca gminę Lewin Brzeski z Dolnym i Górnym Śląskiem oraz Małopolską. Od północy granicę gminy stanowi rzeka Odra.

Strona internetowa Gminy Lewin Brzeski <http://www.lewin-brzeski.pl>

DZIEŃ 1

Spytyw kajakowy rzeką Nysa Kłodzka



DZIEŃ 1

Spyw kajakowy

Szlak wodny Nysy Kłodzkiej cieszy się coraz to większą popularnością, rzeka płynie krętą doliną, rozcinając góry Bardzkie, przepływając przez malowniczy Przetom Bardzki.



Wypożyczenie kajaków – oferta skierowana do wszystkich kajakarzy, którzy cenią sobie świetną zabawę w gronie najbliższych znajomych.



Strona internetowa <http://www.kayaktours.pl/rzeka-nysa-klodzka-splyw-kajakowy>

Źródło zdjęć: <http://www.kayaktours.pl/galeria-splywy-kajakowe>

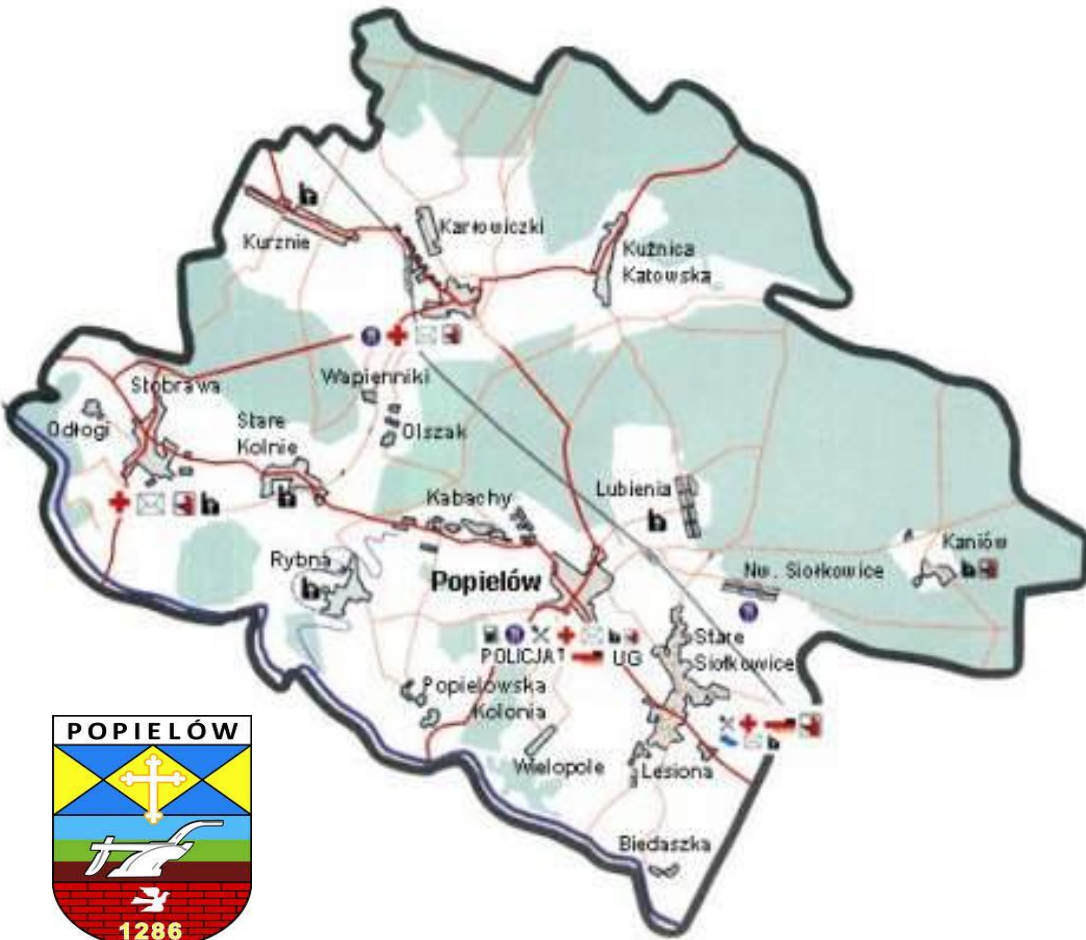
DZIEŃ 1

Przejazd do Gminy Popielów

Popielów jest jedną z 13 gmin wchodzących w skład Powiatu Opolskiego, położoną na jego północno-zachodnim skraju.

Gmina Popielów należy do gmin rolniczych, na terenie gminy funkcjonuje ponad tysiąc gospodarstw rolnych.

Rolniczy charakter gminy oraz położenie na obszarze Stobrawskiego Parku Krajobrazowego - prawie 70% powierzchni gminy to obszar parku - spowodowały, że celem strategicznym rozwoju gminy stała się turystyka i rekreacja.



DZIEŃ 1

Dom księdza Jana Dzierżona w Kartowicach

Według inskrypcji umieszczonej w elewacji frontowej zbudowany w roku 1864. Przez wiele lat zamieszkiwany był przez ks. Jana Dzierżona, o czym informują tablice – niemiecka z 1925, a także późniejsza w języku polskim. Usytuowany w centrum wsi, w pobliżu kościoła, po pn. stronie ul. Kościelnej. Murowany z cegły, obustronnie otynkowany, posyty dachówką karpiówką.



Światową sławę ksiądz Jan Dzierżon osiągnął właśnie jako pszczelarz, podejmując badania nad życiem i anatomią tych miododajnych owadów, realizował swą życiową pasję.



DZIEŃ 1

Przejazd do Gminy Dąbrowa

Gmina Dąbrowa położona jest w zurbanizowanej aglomeracji opolskiej, w bezpośrednim sąsiedztwie Opola, usytuowanego po jej wschodniej stronie. Z kolei od południowego - wschodu sąsiaduje z gminą Komprachcice i Tułowice, od południowego - zachodu z gminą Niemodlin, od zachodu z gminą Lewin Brzeski, od północnego - zachodu z gminą Popielów oraz od północy z gminą Dobrzeń Wielki.

Gmina Dąbrowa
województwo opolskie



zielono, spokojnie, bezpiecznie

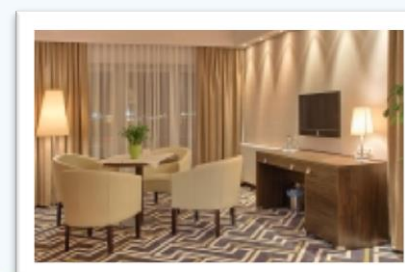
DZIEŃ 1

KOLACJA INTEGRACYJNA I NOCLEG
proponowany np. w Browarze Stociak
w Stawicach



Obiekt oferuje szeroki wachlarz usług tj. imprezy okolicznościowe, konferencje oraz szkolenia.

Rewelacyjny pomysł, połączenia funkcji restauracji z browarem, sprawił iż hotel oferuje trunki najwyższej jakości, który jest warzony na oczach klientów,

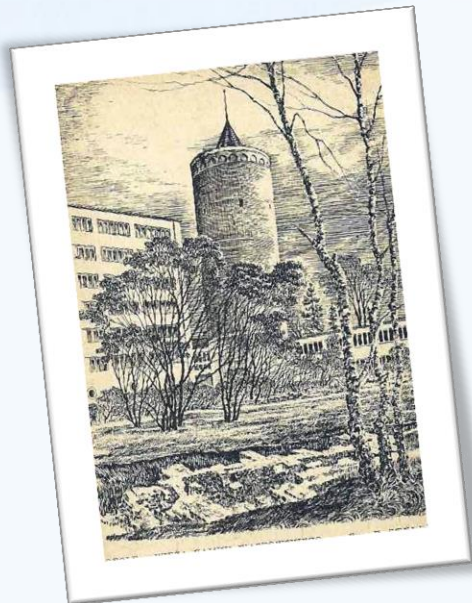


DZIEŃ 2



DZIEŃ 2

Przejazd do Opola Atrakcja : Wieża Piastowska



Wieża Piastowska w Opolu jest pozostałością po Zamku Piastowskim, rozebranym na początku lat 30-tych XX wieku. Znajduje się ona na Wyspie Pasiece.

Jest najstarszym zabytkiem Opola i symbolem tego miasta.



Wieża Piastowska w Opolu udostępniana jest zwiedzającym od wtorku do niedzieli (również w święta) w godzinach:
10.00-13.00
i 14.00-17.00



DZIEŃ 2

Proponowane atrakcje: Rynek

Rynek w Opolu zachował średniowieczny kształt, typowy dla ówczesnych miast tego regionu. Początkowo zabudowa była drewniana, co sprzyjało rozprzestrzenieniu się pożarów, więc już od XIV wieku zaczęły pojawiać się domy murowane. W tym też okresie w mieście pojawił się ratusz, który z drewnianego domu kupieckiego stał się siedzibą władz i został przebudowany przy użyciu cegieł.



Rynek w Opolu

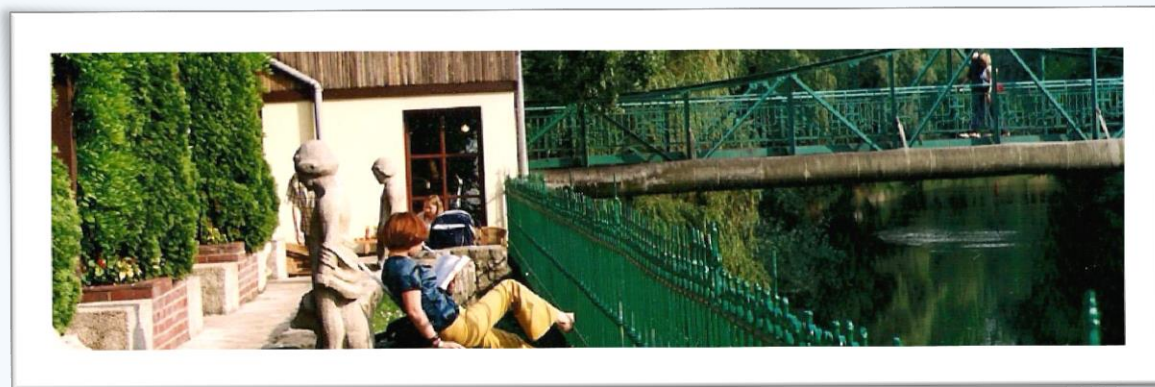


Po licznych przebudowach, spowodowanych pożarami, ratusz zyskał kształt wzorowany na budynkach weneckich. W 1933, po rozebraniu przylegających do niego kamienic, runęła wieża ratuszowa.

DZIEŃ 2

Obiad np. w restauracji Grabówka

...od prawie trzydziestu lat Grabówka słynie ze wspaniałych naleśników francuskich, którymi delektuje się już drugie i trzecie pokolenie amatorów francuskich crêpes, przyrządzonych według starej receptury.



Z restauracji rozciąga się piękny widok na Młynówkę i Plac Wolności. Dodatkowo niepowtarzalny klimat tworzy muzyka i piosenki francuskie.

DZIEŃ 2



Koniec wycieczki



Zapraszamy !!!