

Produkty ze szkła w 100% poddaje się recyklingowi.

Dlatego więc pojemniki na szkło często stoją puste? Wystarczy, że każdy z nas wyrzuci do tego pojemnika jeden pusty słoik, a do recyklingu w całej Polsce trafi rocznie **10 000 ton** szkła.



1100W



Szklane opakowania można przetwarzać nieskończenie wiele razy, a ponowne wykorzystanie jednej szklanej butelki to oszczędność **1100W** energii.

Co to oznacza w praktyce?

Tyle energii wystarczy, by przez **22** godziny pracować na komputerze, przez **5,5** godziny oglądać telewizję lub przez **4** godziny oświetlać pokój 100W żarówką.

Podobnie jak szkło, puszki aluminiowe również poddaje się nieograniczonemu recyklingowi.

Przetworzenie tony aluminium to oszczędność **4 ton** rudy i **700 kg** ropy naftowej. W Polsce rocznie zużywa się **400 milionów** aluminiowych puszek. Sześć puszek ze złomu to oszczędność energii równej spaleniu **1l** paliwa.



Segregacja odpadów jest niezwykle istotna

- ilość nagromadzonych odpadów zwiększyła się **trzykrotnie** przez ostatnie 20 lat. To poważny problem, który dotyczy każdego z nas.

EKOGENERACJA

aglomeracjaopolska

EKOLOGIĘ MAMY W GENACH

Aglomeracja Opolska

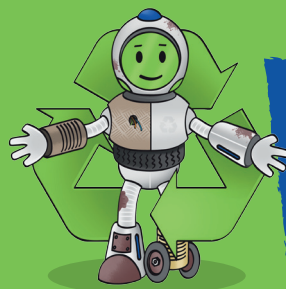
ul. Plac Wolności 6, 45-018 Opole

TELEFON: 77 446 14 00

FAX: 77 445 96 12

E-MAIL: biuro@ao.opole.pl

www.aglomeracja-opolska.pl



Każdy z nas wytwarza około **312 kg** odpadów komunalnych rocznie, a niestety tylko **27%** z nich jest odbierana selektywnie.

Zapraszam do wspólnego dbania o naszą planetę!

EKOGENERACJA

aglomeracjaopolska

EKOLOGIĘ MAMY W GENACH



EKOLOGIA

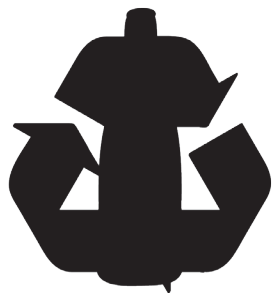
KAŻDY Z NAS MA RĘCE PEŁNE ROBOT-Y

Szczegółowe informacje na temat selektywnej zbiórki odpadów w Twojej gminie są dostępne w urzędzie gminy.

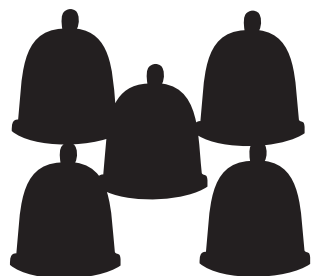
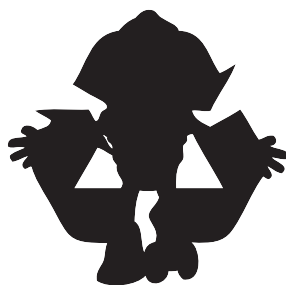


Materiał promocyjny powstał w ramach projektu „Prowadzenie działań informacyjno-edukacyjnych związanych z gospodarką odpadami na terenie Aglomeracji Opolskiej” - projekt numer: RPOP.05.02.00-16-0015/17

www.aglomeracja-opolska.pl



1100W



EKOLOGIA

Ziemia to nasz wspólny dom, a nie wielki śmietnik, do którego bez zastanowienia wyrzuca się co popadnie. Nie jesteśmy jedynymi mieszkańcami tego wielkiego domu, ale jako jedyni przyczyniamy się do jego zniszczenia.



Przez nasze zaniedbania cierpią rośliny i zwierzęta – około **2 mln** ptaków i ssaków wodnych ginie na świecie na skutek połknięcia plastikowych odpadów wrzucanych do mórz i oceanów. To przerażające, jak bardzo zaniedbaliśmy naszą planetę.

Polska wydaje około 16 mln złotych rocznie na oczyszczanie lasów ze śmieci.

Puszki, plastikowe butelki, a nawet odpady niebezpieczne wywozi się do lasu i bezrefleksyjnie zostawia pod drzewem. Takie zachowanie powoduje zanieczyszczenia powietrza, dostawanie się do gleby szkodliwych pierwiastków, a także choroby zwierząt.



Nieracjonalna gospodarka zasobami powoduje, że środowisko naturalne staje się coraz bardziej zanieczyszczone, co zagraża naszemu zdrowiu i życiu. Codziennie każde duże miasto w Polsce wysyła na składowisko około **100** ciężarówek z odpadami. **To bardzo dużo!**

Plastik opanował naszą planetę!

Jest obecny praktycznie wszędzie, a jego właściwa segregacja to jedyny ratunek przed prawdziwą plastikową apokalipsą. Każdy z nas w ciągu roku wyrzuca około **66** plastikowych butelek.

66



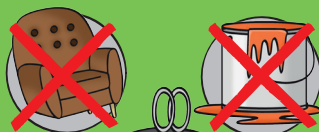
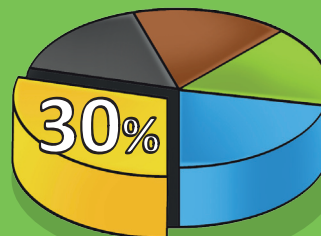
500 lat



300 lat

Naukowcy wyliczyli, że wyrzucane w ciągu roku butelki z politereftalanu etylu (PET), ustawione jedna na drugiej utworzyłyby wieżę o wysokości **28 mln km**, co stanowi **73-krotną** odległość Ziemi od Księżycy. Jedna butelka rozłoży się w ziemi za około **500 lat**, a foliowa torba za **300 lat** – ten problem nie będzie już dotyczył nas, **ale czy chcemy zostawiać takie niemiłe niespodzianki przyszłym pokoleniom?**

Pamiętajmy o tym, że plastikowe butelki, torebki śniadaniowe czy siatki na zakupy stanowią około **7%** masy wszystkich śmieci, ale na wysypiskach zajmują bardzo dużo miejsca – niemal **30%** wszystkich odpadów. W świecie zdominowanym przez plastik segregacja staje się szalenie istotna. **Dzięki recyklingowi oszczędzamy surowce naturalne i energię.**



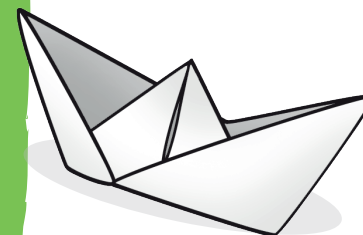
Nie zapominajmy również o problematycznych odpadach, których składowanie wymaga specjalnych warunków. Chodzi o odpady niebezpieczne, elektrośmieci, odpady poremontowe (gruz, panele, farby), zużyte meble, baterie, akumulatory, a także kleje, farby czy świetlówki. **W żadnym wypadku nie należy wrzucać ich do pojemników na odpady zmieszane** – ich miejsce jest w Punkcie Selektywnego Zbierania Odpadów Komunalnych, który prowadzi każda gmina.

Szumi las, kołyszą się drzewa, a w oddali widać już buldożery – do produkcji **1 tony** papieru potrzeba około **17 drzew**, które ktoś musi wyciąć, a następnie przetworzyć. **Lasy to zielone płuca ziemi** – jeden hektar lasu liściastego może wyprodukować około **700 kg** tlenu, co stanowi dobowe zapotrzebowanie ponad **2500** ludzi.



Biorąc głęboki oddech warto o tym pamiętać. **Wycinając lasy bardzo szkodzimy nie tylko sobie, ale wszystkim organizmom żywym.** Jeśli nie zaczniemy segregować makulatury, już niedługo będziemy oddychać jedynie wszechobecnym smogiem.

Ponowny przerób stosu gazet o wysokości **125 cm** pozwala na uratowanie sześciometrowej sosny, a każda tona odzyskanej makulatury pozwoli zaoszczędzić **1200 l** wody w papierni oraz **2.5 m³** przestrzeni środowiska. Każde **100 kg** papieru to dwa średniej wielkości drzewa – **ograniczajmy zużycie papieru.**



Nawet ta papierowa ulotka może zyskać drugie życie – odpowiednio złożona stanie się ozdobną figurą origami (tak jak na rysunku). Jedno drzewo produkuje w ciągu roku tlen wystarczający dla **10 osób** – drzewa są nam naprawdę niezbędne do życia.

