



# *Prószków – zielona gmina*

**czyli**

**...Odra, stawy i las tuż obok nas**

# ***Bory Niemodlińskie***

– zielone „płuca gminy” (33% powierzchni)



# *Bory Niemodlińskie*

Obszar Chronionego Krajobrazu:

- 19 gatunków chronionych roślin;
- 181 gatunków chronionych kręgowców;
- 150 lęgowych gatunków ptaków  
(w tym derkacz i bielik)



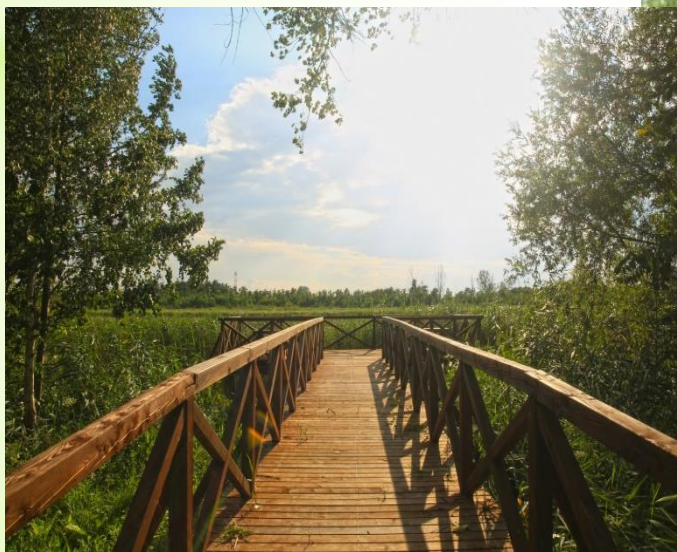


*Staw Nowokuźnicki*  
*rezerwat florystyczny*



# *Staw Nowkuźnicki*

- obszar blisko 30 ha;
- rezerwat przyrody utworzony w 1957r;
- 320 gatunków roślin i ok. 30 zbiorowisk roślinnych;
- 135 gatunków ptaków.





# Staw Nowkuźnicki

ALDROWANDA  
PĘCHERZYKOWATA  
(*Aldrovanda vesiculosa*)



KOTEWKA ORZECH  
WODNY (*Trapa natans*)

# Staw Nowkuźnicki

GRZYBIENIE BIAŁE  
(*Nymphaea alba*)



SALWINIA PŁYWAJĄCA  
(*Salvinia natans*)



# Staw Nowkuźnicki

ZIMORODEK (*Alcedo atthis*)



CZAPLA SIWA (*Ardea cinerea*)





# Rezerwat: Przysiecz i Jaśkowice



# W dolinie starorzecza





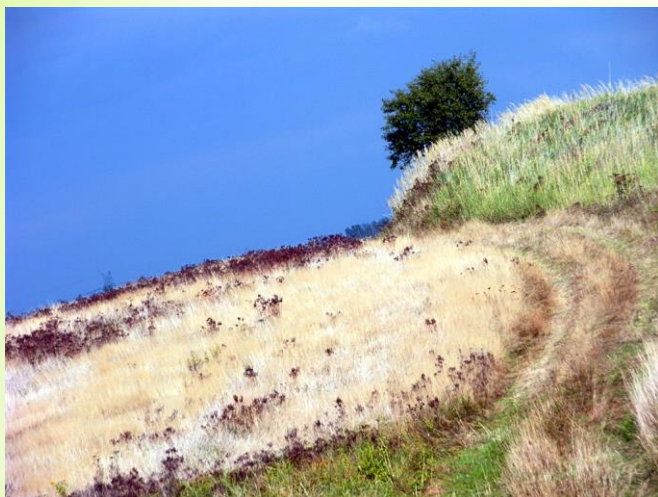
# *W dolinie starorzecza...*

Starorzecza są dziś miejscem rozrodu krzyżówek, błotniaka stawowego, świerszczaków, trzciniaków i wielu innych gatunków ptaków. Wśród roślin zwracają uwagę szczególnie efektowne zespoły lilii wodnych – grążela żółtego i grzybieni białych.

To ostatnie refugium dawnych ekosystemów, typowych dla dolin wielkich, nizinnych rzek tworzących niegdyś urozmaiconą mozaikę zbiorowisk roślin wodnych i łąkowych.

Pośród malowniczych nadodrzańskich łąk z oczkami starorzeczy przyroda kipi własnym życiem.





**#dziękujemyzauwagę**