



Wykorzystanie lokalnego potencjału przyrodniczego dla rozwoju lokalnego na przykładzie gminy Gogolin



Gmina Gogolin



Gogolin to gmina o rolniczej i przemysłowej historii. Również obecnie nierozzerwalnie łączą się tu rozwój społeczno – gospodarczy, poszanowanie tradycji i lokalnego dziedzictwa kulturowego oraz dbałość o środowisko naturalne. Sprzyja temu bliskość autostrady A4, doskonale położone tereny inwestycyjne, rozwinięty przemysł, możliwość pozyskiwania środków unijnych, ale także walory przyrodnicze gminy – rezerwat przyrody, ścieżki przyrodniczo – edukacyjne, piesze i rowerowe szlaki oraz lasy, które są doskonałą wizytówką gminy Gogolin.

Potencjał przyrodniczy gminy Gogolin



„Trwały i zrównoważony rozwój gospodarczo – społeczny, odbywający się w oparciu o poszanowanie dziedzictwa kulturowego i środowiska naturalnego – to już od wielu lat priorytet w działalności samorządu gminy Gogolin. Angażując się w różnorodne działania proekologiczne, dążymy do ochrony środowiska naturalnego, przy jednoczesnym zachowaniu harmonii pomiędzy rozwojem gospodarczym, a przyrodą”.

Owocowy Ogród Miejski



Projekt: „Ogród miejski – nowe przestrzenie edukacji i rekreacji w centrum Gogolina”.
W 2016 r. Gmina Gogolin złożyła wniosek o dofinansowanie ze środków Funduszu Spójności,
w ramach Programu Operacyjnego Infrastruktura i Środowisko na lata 2014-2020.
Wsparcie w wysokości 893 433 zł.

Promocja bioróżnorodności Gminy Gogolin



Projekt pn.: „Promocja bioróżnorodności Gminy Gogolin – nie tylko dzieciaki kochają rośliny i zwierzaki”,
dofinansowany w ramach Regionalnego Programu Operacyjnego Województwa Opolskiego.
Kwota wsparcia: 238 000 zł.

Co w ramach projektu?



Krajoznawcza trasa plenerowa szlakiem gogolińskich form ochrony przyrody.

Co w ramach projektu?



Kampania edukacyjno – informacyjna w Owocowym Ogrodzie Miejskim w Gogolinie.

Co w ramach projektu?



Piknik w Owocowym Ogrodzie Miejskim w Gogolinie oraz rozstrzygnięcie konkursu plastycznego „Suseł spod Gogolina”.

Co w ramach projektu?



Festiwal zwierząt w Parku Miejskim w Gogolinie.

Co w ramach projektu?



SUSEŁ MOREGOWANY przyrodniczy skarb gminy Gogolin



WSZYSCY
ZNAJĄ POWIĘDZENIE
"ŚPI JAK SUSEŁ",
ALE CO O NAS WIECIE?



Materiały edukacyjne z zakresu bioróżnorodności i przyrodniczych skarbów gminy Gogolin.

Centrum Bioróżnorodności w Gogolinie



Dofinansowanie ze środków:

Europejskiego Funduszu Rozwoju Regionalnego w ramach Regionalnego Programu Operacyjnego Województwa Opolskiego na lata 2014 – 2020, Działanie 5.1. Ochrona różnorodności biologicznej.

Kwota dofinansowania:

2 255 390,00 zł.

Całkowita wartość zadania:

2 653 400,00 zł.

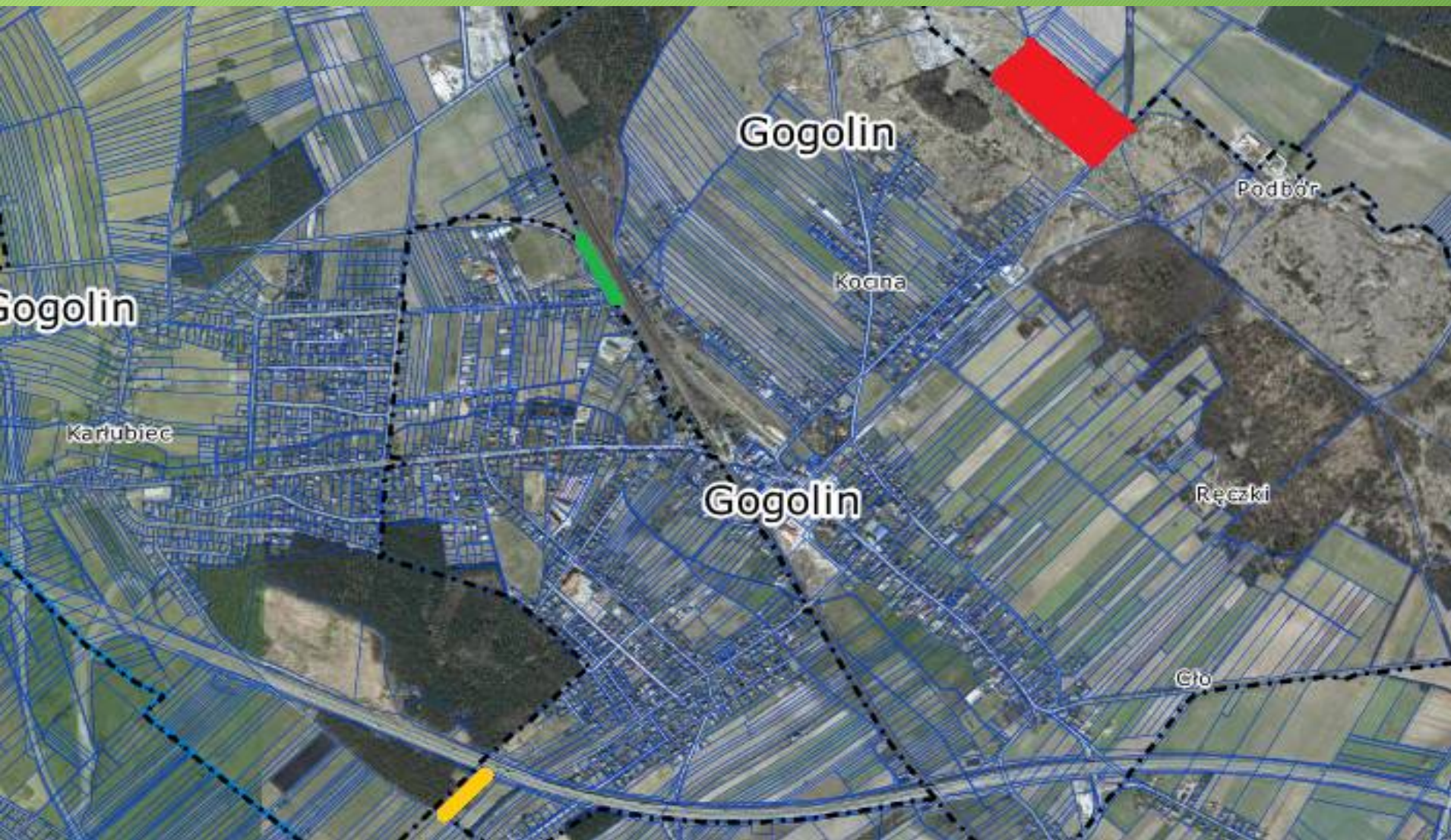
Przewidywane zakończenie realizacji projektu:

II kwartał 2021 r.

Centrum Bioróżnorodności w Gogolinie powstanie na nieczynnym wyrobisku przy ul. Powstańców na powierzchni **1,70 ha.**

Projekt obejmie zasięgiem **ul. Rybacką i Sportową** w Gogolinie.

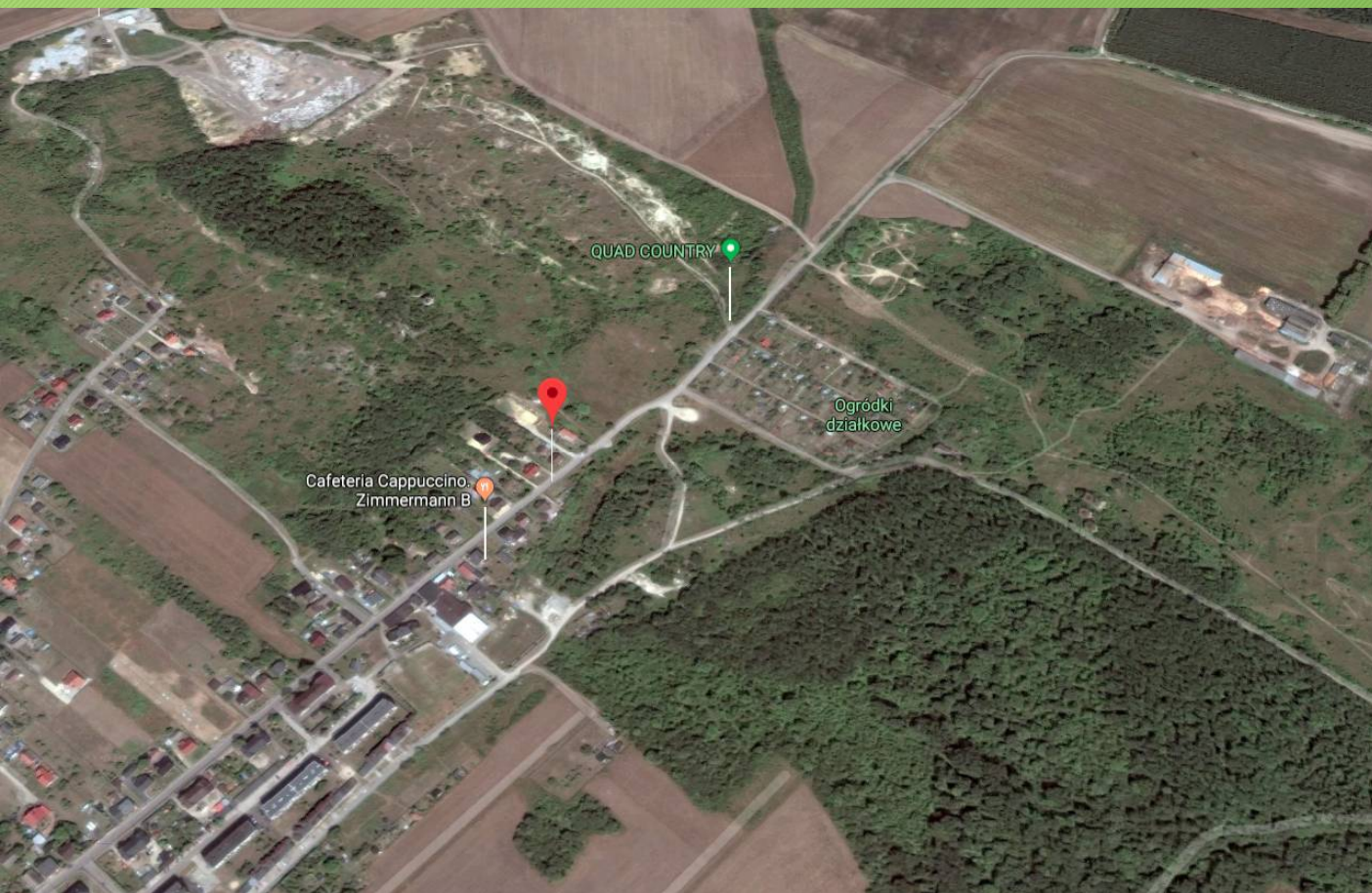
Miejsce realizacji projektu



Legenda:

-  nieczynne wyrobisko wapienia przy ul. Powstańców w Gogolinie
-  łąka kwietna przy ul. Rybackiej w Gogolinie
-  łąka kwietna przy ul. Sportowej w Gogolinie

Centrum Bioróżnorodności



Co w ramach projektu?

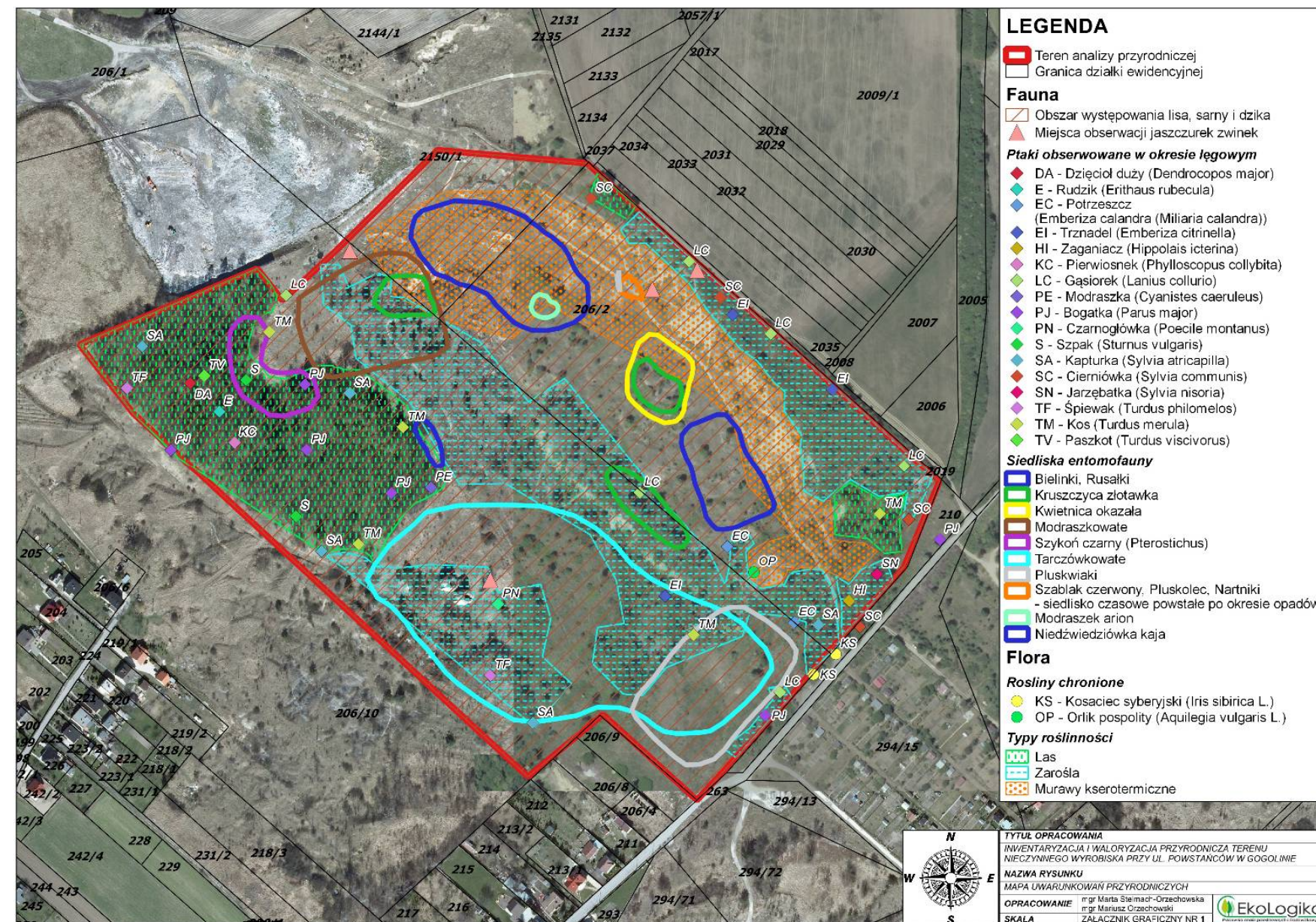


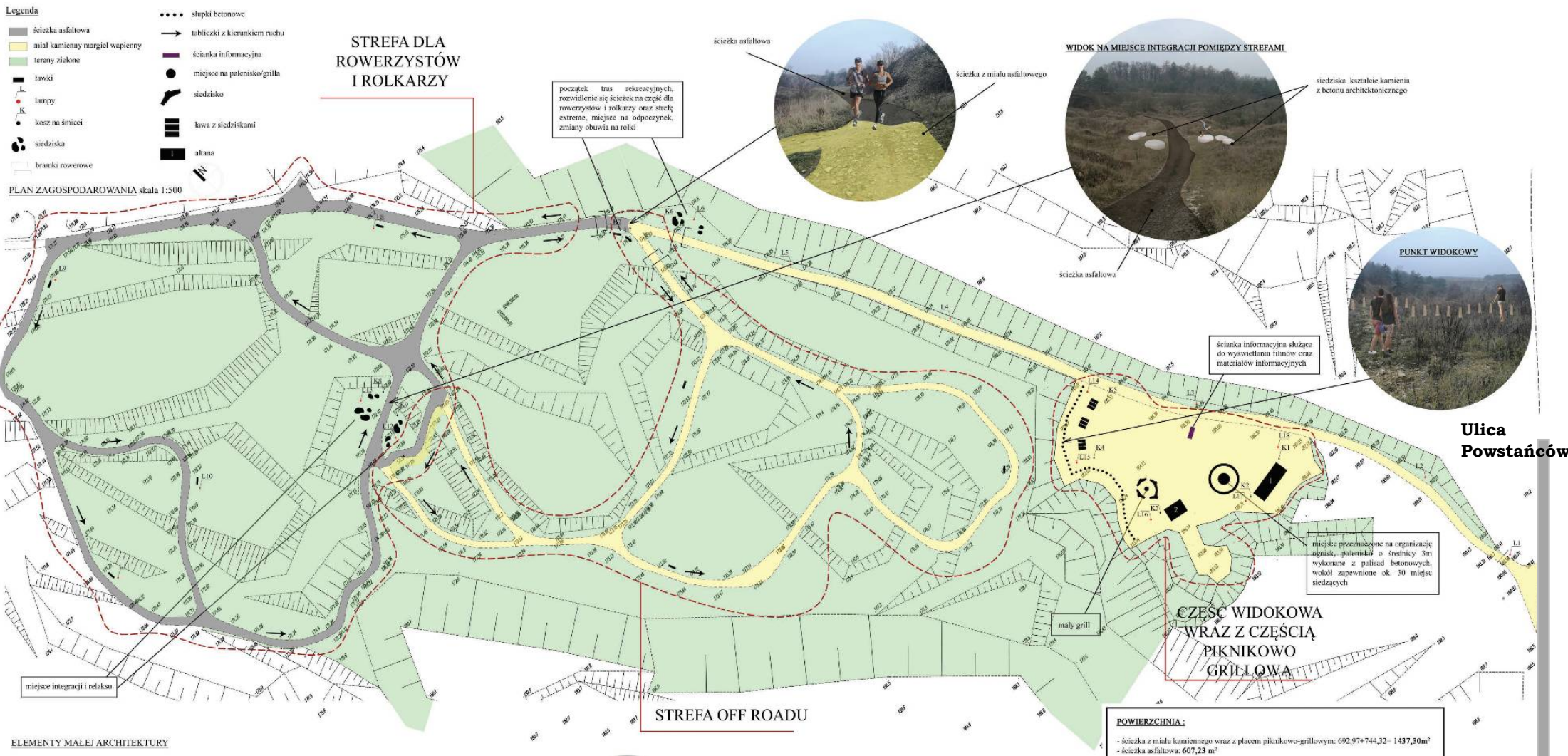
- utworzenie w systemie „zaprojektuj i wybuduj” centrum ochrony różnorodności biologicznej w Gogolinie w oparciu o cenne gatunki muraw kserotermicznych, będących przedmiotem ochrony w pobliskim Obszarze Natura 2000 Kamień Śląski i Góra Świętej Anny,
- próba wprowadzenia gatunków: szalwia *Salvia pratensis*, marzanka pagórkowa *Asperula cynanchica*, czyściec prosty *Stachys recta*, ciemiężyk białokwiatowy *Vincetoxicum hirundinaria*,
- budowa ścieżki edukacyjnej i jej doposażenie w obiekty infrastruktury towarzyszącej,
- usunięcie obcych i inwazyjnych gatunków roślin oraz nasadzenie nowych na wyrobisku przy ul. Powstańców,
- utworzenie tarasu obserwacyjno-edukującego z miejscem rekreacji,
- utworzenie dwóch łąk kwietnych na obszarach miejskich (ul. Rybacka i ul. Sportowa),
- ustawienie pasieki dla owadów pożytecznych,
- kampanie promocyjno – edukacyjne.



Mapa uwarunkowań przyrodniczych.

W grudniu 2018 r. sporządzono *Raport podsumowujący inwentaryzację przyrodniczą wraz z waloryzacją terenu*, w celu weryfikacji wartości przyrodniczej tego obszaru z określeniem cennych i chronionych siedlisk roślin i zwierząt.





Centrum Bioróżnorodności



- strefa dla rowerzystów i rolkarzy na ścieżkach asfaltowych, połączona z ścieżką edukacyjną dla pieszych o łącznej długości 1,6 km,
- taras obserwacyjny – edukacyjny z miejscem na paleniska, altany oraz ściankę informacyjną,
- lampy solarne.



Łąki kwietne



W ramach zadania powstaną dwie łąki kwietne w Gogolinie przy ulicach Sportowej i Rybackiej z elementami małej architektury i oznakowaniem w postaci tablic informacyjno-edukacyjnych.

Wysiew nasion zaplanowano na powierzchni około:

- 8 000 m² (ul. Rybacka),
- 2 800 m² (ul. Sportowa).



Kampanie edukacyjne



- *Założ łąkę w swoim ogrodzie,*
 - *Skoś łąkę własnoręcznie,*
 - *Wyrobiska powracają do natury,*
 - *Zaprzyjaźnij się z pszczołami.*
- Ponadto: piknik ekologiczny, wydanie komiksu na temat muraw kserotermicznych, przyrodnicze warsztaty na terenie Centrum Bioróżnorodności pod okiem edukatorów.



Dziękuję za uwagę.



Krzysztof Reinert
Zastępca Burmistrza Gogolina
Urząd Miejski w Gogolinie

Tel. +48 77 40 76 822
Mobile. +48 692 645 806
e-mail. kr@gogolin.pl



Unia Europejska
Europejskie Fundusze
Strukturalne i Inwestycyjne

